



KORONAVİRÜS ÖNLEMİ İÇİN FİZİKSEL MESAFE KONTROL LİSTESİ

Dr. İbrahim OĞUR
E.Baş İş Müfettişi

2020



KORONAVİRÜS ÖNLEMİ İÇİN FİZİKSEL MESAFE KONTROL LİSTESİ

AÇIKLAMA:

Bu kontrol listesi İşyerinizde yürütmekte olduğunuz Üretim ve Hizmet faaliyetleri sürecinde, çalışan personelinizin birbiri ile olan Fiziksel Mesafesini ayarlamanızda yardımcı olacaktır.

4 M² BAŞINA 1 KİŞİ

ÖNCELİKLE İŞ YAPTIĞINIZ KAPALI ALANDA ÇALIŞTIRACAĞINIZ KİŞİ SAYISINI BELİRLEYİN.

- Çalışma yapılacak olan tüm Kapalı alan ölçülerini (Uzunluk, Genişlik,) çıkartın.
- Bulduğunuz ölçüyü, her çalışan için En az 4 metrekare olacak şekilde belirleyin
- Bulduğunuz Sonuç bu alanda çalıştırılabileceğiniz çalışan sayısıdır.
- Yarımları almayın.

ÖRNEĞİN:

Uzunluk = 5 metre, Genişlik = 10 metre

Metrekare cinsinden alan: $5 \times 10 = 50$

Maksimum kişi sayısı: $50 \div 4 = 12,5$.

12'ye yuvarlayın.

ÇALIŞMA ALANINIZDA ÇALIŞAN SAYISI FAZLA İSE BUNU AŞAĞIDA Kİ ÖRNEKLER ÇERÇEVESİNDE AYARLAYIN.

- Genellikle belirlenmiş olan kapalı alanda, yukarıda hesaplanan sayıdan daha fazla kişi çalışıyorsa, İşyerindeki işi Hesaplanan kişi sayılı ile yapabilmek ve İşyerinizdeki çalışan sayısını azaltmak için, şunları uygulayın.
 - ✓ Belirlenmiş olan Kapalı alan için 4 m² ölçüsüne göre üretim alanında çalışacak personelin dağılımını yeniden gözden geçerin,
 - ✓ Gereksiz, önemi az, elverişsiz işlerinizi erteleyin,
 - ✓ Evden çalışmayı kolaylaştırın, özendirin



- ✓ Çalışanların görevlerini değiştirin, ekleme yapın, bazı işleri birleştirin,
- ✓ Çalışan sayısını ölçüğe uygun hale getirmek için çalışanların çalışma saatleri değiştirin.
- ✓ Çalışmayı vardiyalara bölün.
- ✓ Kapalı alana, sürekli çalışanların ve/veya diğerlerinin girişini kısıtlayın.
- ✓ Alana müşteri ve diğer kişilerin kontrollü olarak girişlerini sağlayın.
- ✓ Çalıştırılacak Norm Kadroları Asgari Sayıya düşürün.

Örneğin:

Ofis Görevlisi; Bir görevi yerine getirmesi veya işletmesi çalışan sayısını işletmenizi tehlikeye koymayacak şekilde asgari sayıya düşünün.

NOT: Kontrol Listesinin oluşturulmasında Çalışanlarınızın, İş Sağlığı ve Güvenliği Profesyonellerinizin, İşyeri Temsilcilerinizin fikirlerini alınız mı? Onların mutlaka sağlık ve güvenlik uygulamaları ile ilgili fikirleri olacaktır.

HALA, İŞYERİNİZ VEYA O BÖLÜMÜNÜZDE, YAPTIĞINIZ İŞ İÇİN KİŞİ BAŞI 4 M2 ALAN DIŞINDA KALAN ÇALIŞACAK KİŞİ SAYIŞIMI VAR?

- İşyerinizde, ilave m2 yaratacak bir alan oluşturabilecekseniz oluşturun, **OLUŞTURAMIYORSANIZ**
- O zaman, COVID-19a maruz kalma Riskini Azaltmak için diğer kontrol önlemlerini devreye sokarak, mesafeyi düşürebilirsiniz. (örneğin 1,5 m fiziksel her bir kişi arasındaki mesafe).

HANGİ İŞLERDE KİŞİLER ARASINDAKİ MESAFEYİ 1,5 METREYE DÜŞÜREREK UYGULAYACAKSINIZ

Bazı durumlarda, Müşteriler, yükleniciler, ziyaretçiler, birbirleriyle ve işyerinde çalışan görevliler ile yakın etkileşime girebilirler.

- **Çalışanlar, iş ve görevleri çalışanların birbirlerine yakın olmalarını gerektirebilir.**

Örneğin:

Güvenli kaldırma, yüksekte çalışma, yükseltilmiş platformlar, özel toplantı gerektiren görevler.

- **Çalışanları Müşteriler Ve Diğer Kişiler İle Yakın Etkileşime Sokan Durumlar olabilir.**

Örneğin:

Yazar kasadaki müşteriler, çocuk bakımı yapan Dadı, Kuaför, Berber, Güzellik Salonları,

- Diğer taraftan, İşyerinin düzeni, giriş ve çıkışlar Çalışan ve müşterilerin birbirine yakın olmalarını gerektirebilir.

Örneğin:

Mola sürecinde, yemek yenilen yerlerde konuşlandırılmış Yemek masaları, ofiste yan yana konulan çalışma masaları, veri merkezinde raflar arasındaki yakınlıklar.

- Çalışanların veya müşterilerin birbirlerine yakın bir şekilde birlikte araçlarda seyahat etmeleri zorunlu olabilir. İş yerinizin düzenini değiştiremeyebilir misiniz?

Örneğin:

- ✓ İş istasyonlarını taşıyamazsınız. Mevcut tesislere daha fazla tesis ilave edemeyebilirsiniz
- ✓ Gelen müşterileri kısıtlayamayabilirsiniz, işyerinin belirli bir bölümüne Yönlendiremeyebilirsiniz.

NOT: Bu gibi durumlarda kısa süreli geçişler için 1.5m mesafe hem yan yana hem de arka arkaya koyabilirsiniz.

- Çalışanların ve müşterilerin yolları (Çevre düzenlemesi nedeniyle) birbirleri ile etkileşebilir.

Örneğin:

Teması en aza indiren fiziksel engeller koyabilir, çalışanlar ve diğerleri arasında (**ÖRNEĞİN;** PERSPEX (camdan hafif dayanıklı şeffaf plastik) kalkanı koyabilirsiniz.

Örneğin:

Tıkanıklığı önlemek için **GİRİŞ** için bir kapı **ÇIKIŞ** için bir kapı koyabilir, kapılarını sürekli açık tutabilirsiniz.

- Personelin bir arada toplanması, buluşması ve/veya birlikte çalışması, spor yapması gerekebilir.

Örneğin:

Yüz yüze sürenin sınırlı olduğu, Tele ve elektronik iletişim gibi toplantılar ile eğitim için video konferans hazırlığı yapılması.

- İşyeri olanaklarını değiştiremeyebilirsiniz

Örneğin:

O zaman, Ortak çalışanların sayısını azaltın, Yemek molalarını şaşırtarak başlangıç ve bitiş zamanlarını değiştirin.

ALABİLECEĞİNİZ DİĞER TEDBİRLER

- Düzenli teslimatları gözden geçirin. Temassız teslimatı tercih edin. e-faturalandırma uygulamasına geçin.
- Fiziksel mesafeyi Makul olduğu kadar tanımlayın. Çizerek ve/veya belirginleştirerek uygulayın Çalışanlar ve Diğerleri için ortaya çıkabilecek Riskler için pratik yaptırın.

NOT: Bu kontrol Formunun uygulanması hususunda, çalışanlarınızın, Ortak Sağlık ve Güvenlik Birimi Yetkililerinin www.detam.com.tr Sağlık ve Güvenlik Temsilcilerinin görüşlerini alın. Çalışanlarınıza danıştığınızda muhtemelen bir sağlık ve güvenliklerini içeren hususlarda geri dönüş alabilirsiniz.

- Çalışanlarla İletişim kurmak için önlemler alın. Onlara fiziksel mesafe alıştırmaları yaptırın.
- İşyerinin etrafına işaretler koyun ve 1,5 m'yi tanımlamak için duvar veya yer işaretleri
- Mesafe yazıp, Personelinize Kendi aralarında birbirlerine görsel hatırlatma yapması için bir rozet olarak takabilirsiniz.
- Müşterilerin sıralandığı alanlarda çalışanların görevlerini yaptığı yerlerde zemine
 - Fiziksel mesafe belirteçleri koyabilirsiniz.

YAKIN İLETİŞİM GEREKTİREN GÖREVLERİ AYRIŞTIRIN

- Yapılmakta Olan İş Ve Sağlık Ve Güvenlik Uygulamaları Nedenleriyle, Çalışanlar Ve Müşterilerle İle Yakın Temas Halinde Olunması Zorunlu Durumlar Olabilir

Yakın temas halinde çalışanlar ile harcanan zamanı azaltmak adına Aşağıdaki önlemleri tanımlayarak uygulayabilirsiniz.

- Yapılan bu işin **KORONAVİRÜS** sürecinde devam etmesi şart mı? İş Ertelenemez mi?
- Çalışanların yakın temas içerisinde geçirdikleri zamanı Azaltmak için uzaktan iletişim yoluyla başka önlem alamaz mısınız? **ÖRNEK;**
 - ✓ Çalışanın iş yapabileceği /çalışabileceği herhangi bir zamanda
 - ✓ Değişimin başlangıç, bitiş ve mola süreleri uygun olduğunda
 - ✓ Yoğunluğun azaltılması için çalışanların bir kısmını farklı alanlara taşıyarak
 - ✓ Aynı vardiyada veya belirli bir alanda çalışanları özel ekiplere ayırarak,
 - ✓ Ekipmanları ortak kullananlara kendi ekipmanlarını veya araçlarını vererek,



NOT: Formunun bu başlığı altında yer alan uygulanmalar hususunda, çalışanlarınızın, Ortak Sağlık ve Güvenlik Birimi Profesyonellerinin www.detam.com.tr Sağlık ve Güvenlik Temsilcilerinizin görüşlerini alın. Çalışanlarınıza danıştığınızda muhtemelen, sağlık ve güvenliklerini içeren hususlarda geri dönüş alabilirsiniz.

KİŞİSEL KORUYUCU KULLANIMI EKİPMAN (KKD)

➤ Çalışanların yakın temasta olanlarla geçireceği, çalışma süresini sınırlandıracak önlemleri uygulanıyor mu?

Evet, ise;

➤ Çalışanlar için alınan bu önlemler, çalışanların birbirleriyle veya diğer insanlarla yakın temas halinde olduğu süre önerilen süreyi (Yani 1 Haftada 15 dakikadan fazla yüz yüze aynı havayı paylaşmama veya aynı kapalı alanda 2 saatten fazla süreyle birlikte bulunmama) aşıyor mu?

Cevabınız Yine evet ise;

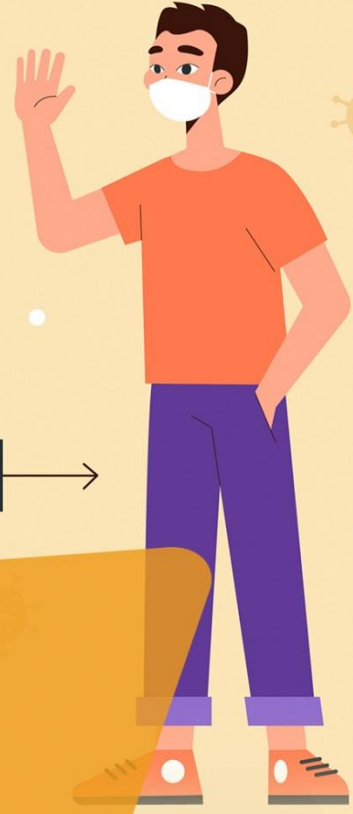
- Kişisel koruyucu donanım (KKD) kullandırmalısınız. Buna solunum maskeleri, pozitif hava akışı ve tek kullanımlı eldivenler de dâhildir.
- Çalışanlar doğru kullanımı konusunda, uygulamalı olarak eğitilmelidir.
- Kullandırılacak KKD ' ler ortaya çıkabilecek Riskleri önleyecek nitelikte olmalıdır.

Daha Fazla Kaynak İçin <https://www.detam.com.tr> Adresini Ziyaret Ediniz..

Dr. İbrahim OĞUR
İş Sağlığı ve Güvenliği Uzmanı
E. Baş İş Müfettişi

KAYNAK:

- Detam Yayınları
- swa. gov.au/coronavirus
- <https://www.saglik.gov.tr/>
- 6331 Sayılı Kanun,
- İşyeri Sağlık ve Güvenlik Yönetmeliği



Koronavirüs
Fiziksel Mesafe



Mebus Evleri Mah. Şerefli Sokak
No:35 Tandoğan / Ankara
444 6 596
detam@detam.com.tr



Detam Yayınları | Mayıs2020 / 97